

HOM VERS

Colección Vestidor 180

ACERCA DEL PRODUCTO

Como todo lo que hemos hecho hasta ahora, en Homvers buscamos la funcionalidad y el confort, optimizando cada metro cuadrado de la vivienda. Buscamos soluciones a necesidades reales de las personas, y escuchándolas, nos ha llevado a crear el armario-vestidor.

Los vestidores suelen ser una muestra de elegancia y buen gusto en cualquier decoración que se encuentre, cumpliendo una función práctica, eficiente y estética. Concentramos todas las necesidades de almacenamiento en una sola, por sus grandes dimensiones y fácilmente accesibles. Además, supone un ahorro de dinero y espacio ya que fusionamos las necesidades de muchos muebles en uno solo.

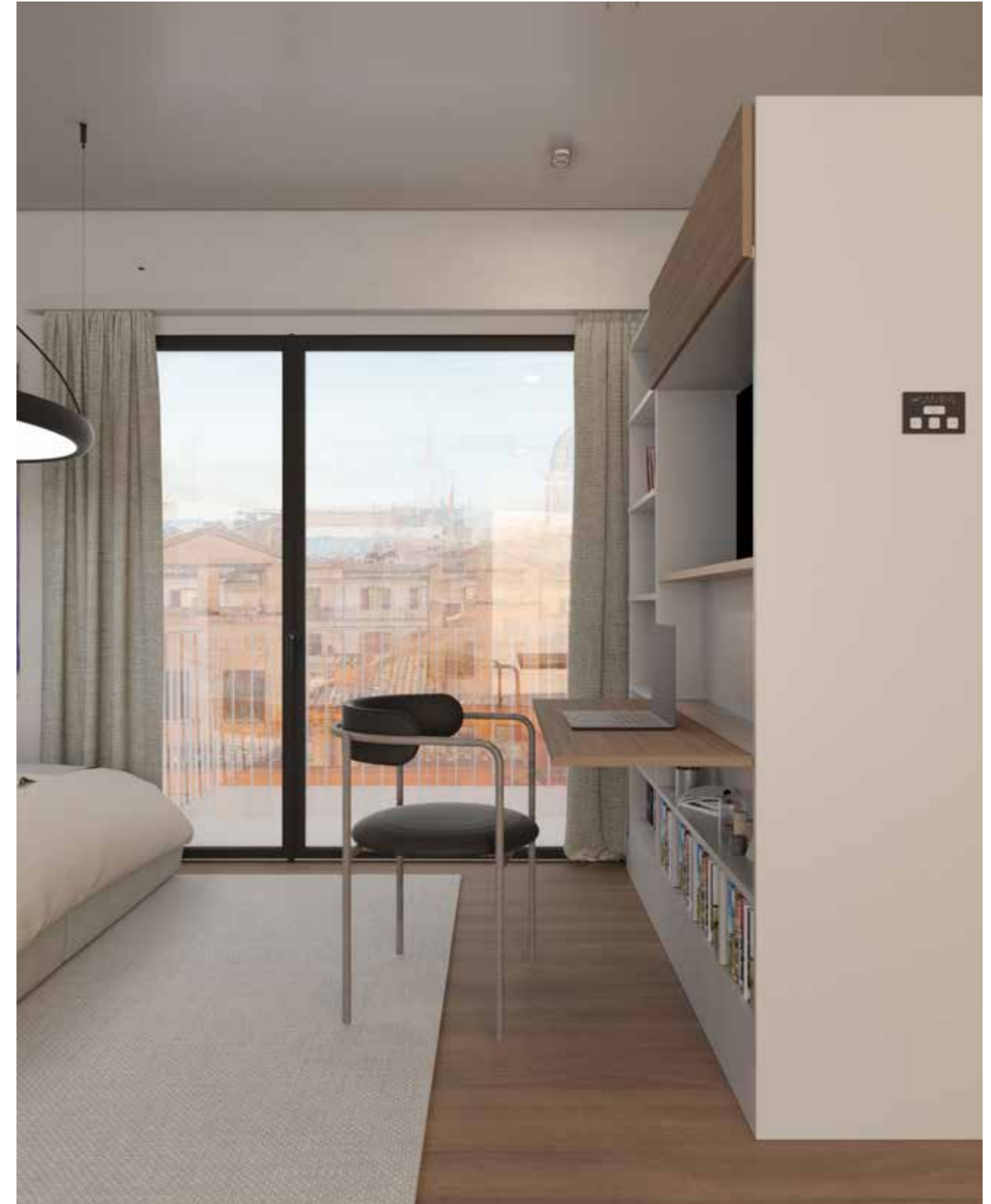
En el ajetreo constante de nuestras vidas, el orden y la organización se convierten en aliados indispensables para alcanzar la eficiencia y la claridad mental.

El orden y la organización se vuelven herramientas fundamentales para enfrentar los retos diarios y alcanzar el éxito en diferentes áreas de nuestra vida. Una casa en orden transmite paz y serenidad, por eso Homvers te lo quiere poner fácil.

Organiza todas tus cosas con este elegante armario-vestidor, con la calidad que Homvers te garantiza.

El sueño de toda mujer en un clic y también de todo hombre, al poder disfrutar de su propio espacio, ya que con este mueble hay sitio para todo, ocupando el menor suelo útil disponible de la vivienda.

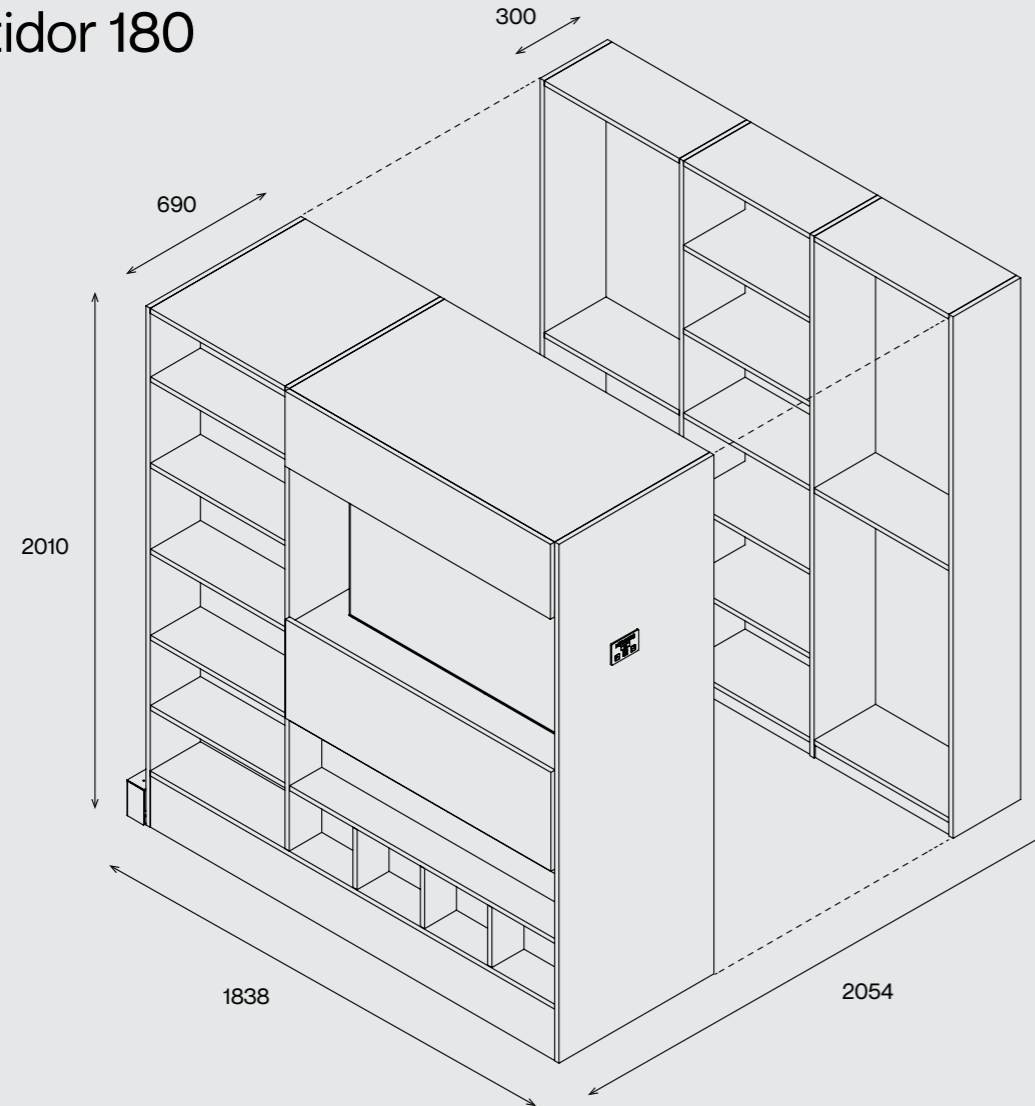
Como decía Pitágoras: “Con orden y tiempo se encuentra el secreto de hacerlo todo, y de hacerlo bien”.







Modelo: Vestidor 180



1. Medidas

- 1.1 Medidas mínimas para la instalación correcta.
- 1.2 Medidas hueco para la TV
Máximo 40" / 1181 x 620 mm
- 1.3 Medidas mueble totalmente cerrado
690(parte dinámica) + 300(parte fija - opcional) x 1838 mm
Posibilidad de ajustar la anchura a partir de 5 unidades de la misma medida.
- 1.4 Medidas del escritorio
1181 x 380 mm

2. Materiales

- 2.1 Tablero aglomerado sobre laminado con acabado en gris suave y rechapado nogal natural.
- 2.2 Acero con acabado pintura electrostática en polvo.
- 2.3 Electrónica desarrollada por nuestros expertos.

3. Mantenimiento

- 3.1 Modo de limpieza, paño húmedo y no utilizar productos químicos.
- 3.2 Mantener el suelo limpio.

4. Montaje

El montaje y puesta en marcha del modelo Vestidor 180 será ejecutado por nuestros profesionales de Homvers.

5. Requisitos para una instalación correcta del producto

- 5.1 El suelo en todo el recorrido del mueble debe ser liso y firme.
- 5.2 El nivel del suelo en 3m +/-1°
- 5.3 Toma de corriente de 220Vac

6. Garantía

Los productos tienen una garantía de 3 años. Siempre y cuando su instalación sea realizada por profesionales de Homvers y el uso del material sea el adecuado. Homvers no se hace responsable de ninguna incidencia surgida por la manipulación del producto, ni por mal uso del mismo.

